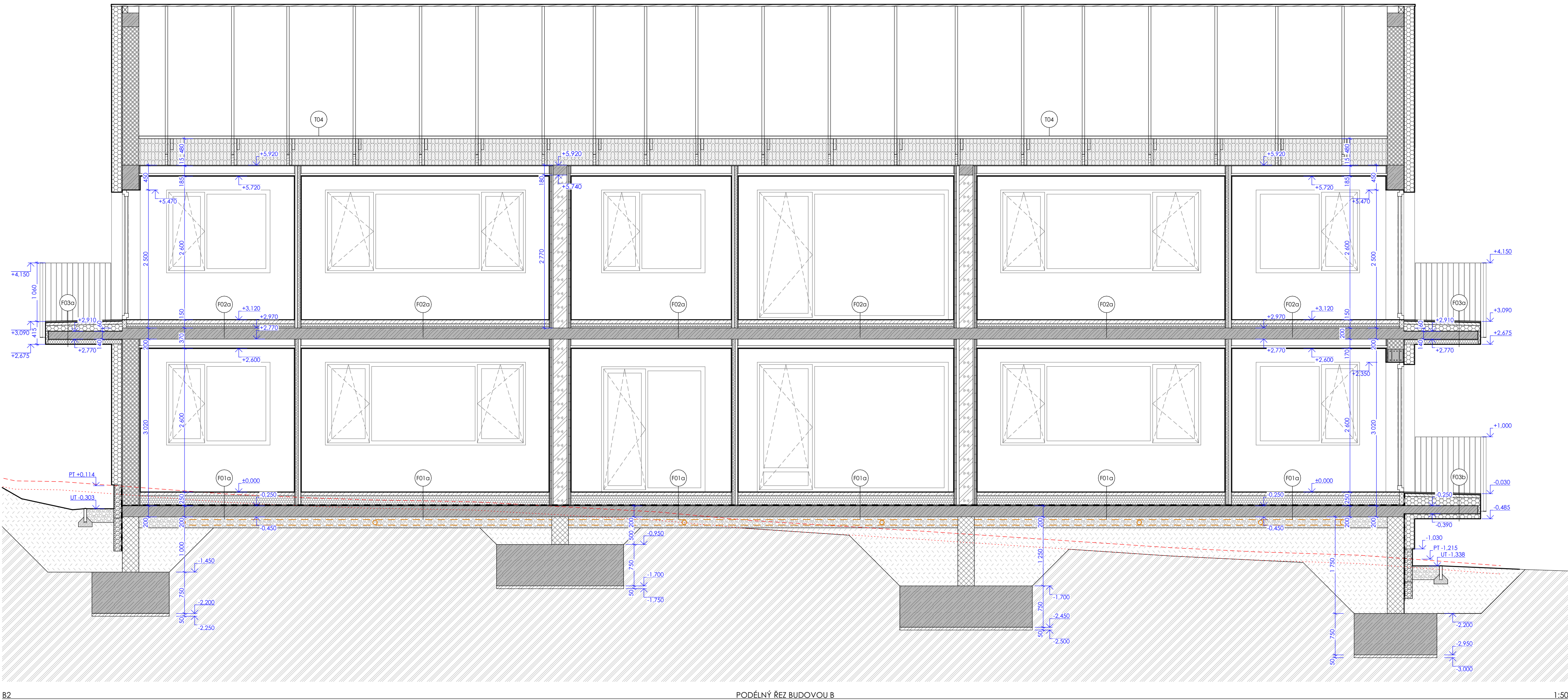


- LEGENDA MATERIÁLŮ
- OBVODOVÁ NOSNÁ STĚNA  
KERAMICKÉ BLOKY tl. 300 mm
  - VNITŘNÍ NOSNÁ AKU STĚNA  
KERAMICKÉ BLOKY tl. 250 mm
  - SDK PRŮČKA tl. 125 mm  
viz skladby konstrukcí
  - SDK PŘESTĚNA tl. 100 a 75 mm  
viz skladby konstrukcí
  - MONOLITICKÉ ŽB DESKY, STĚNY  
A ŽLÚŽIJÍCÍ VĚNCE
  - KONTAKTNÍ ZATEPLOVACÍ SYSTÉM ETICS  
SĚDÍ EPS
  - TEPELNÁ IZOLACE  
CELOVOZVÁ VUNA
  - TEPELNÁ IZOLACE  
POUKANÁ CELULOZOVÁ IZOLACE
  - TEPELNÁ IZOLACE  
EPS PRO ZATEPLENÍ SOKLU
  - PŮVODNÍ ROSTLÁ ZEMINA
  - ZEMINA NASYPANÁ
  - ŠÍŘKOVÝ PODSPY
  - ÚPRAVENÁ ZEMNÍ PŮDA
- ODVĚRÁVACÍ POTRUBÍ (RADON)  
PŮVODNÍ PRŮBĚH TERÉNU  
PRŮBĚH TERÉNU PO SKRYVCE

B1 PODÉLNÝ ŘEZ BUDOVOU A 1:50



- POZNÁMKY :
- TATO DOKUMENTACE JE ZPRACOVÁNA VE STUPNI PRO PROVEDENÍ STAVBY DLE VÝHLÁŠKY 499/2006 Sb., A SVOU PODROBNOSTÍ TAK ZAKLÁDÁ PŘEDPOKLAD K VYPRACOVÁNÍ SOUPISU STAVEBNÍCH PRACÍ, DODÁVEK A SLUŽEB S VÝKAZEM VÝMER
  - PROJEKTANT PRŮTO UPOZORŇUJE STAVEBNÍKA A ZHOTOVITELE NA PŘÍPADNOU NUTNOST ZPRACOVÁNÍ DODAVATELSKÉ DOKUMENTACE, KTERÁ ZPŘESNÍ ŘEŠENÍ NAVRŽENÉ V TOMTO PROJEKTOVÉM STUPNI (NAPŘ. DOKUMENTACE PRO POMOCNÉ PRÁCE A KONSTRUKCE, VÝROBNÍ TECHNICKÉ DOKUMENTACE, DOKUMENTACE VÝROBKŮ DODANÝCH NA STAVBU, VÝKRESY PREFABRIKÁTŮ A MONTÁŽNÍ DOKUMENTACE, APOD.)
  - DODAVATELSKOU DOKUMENTACÍ ZAJIŠŤUJE ZHOTOVITEL STAVBY A JE ZAHRNUTA V CENĚ DODÁVKY STAVBY
  - V PŘÍPADĚ NEJASNOSTÍ ČI VYVOLANÝCH ZMĚN JE ZHOTOVITEL POVINEN KONTAKTOVAT PROJEKTANTA
  - VŠECHNY KONSTRUKCE JSOU KÓTOVÁNY BEZ OMÍTEK A OBKLADŮ
  - VŠEKERÉ ROZMĚRY JE NUTNÉ OVĚRIT NA STAVBĚ DLE SKUTEČNÉHO PROVEDENÍ
  - VŠECHNY PROSTUPY JE NUTNÉ KOORDINOVAT S PROJEKTOVOU DOKUMENTACÍ JEDNOTLIVÝCH PROFESÍ
  - U OKENNÍCH OTVORŮ JE KÓTOVÁN STAVEBNÍ OTVOR
  - U DVĚRNÍCH OTVORŮ JE KÓTOVÁN STAVEBNÍ OTVOR
  - NENOSNÉ SÁDROKARTONOVÉ PRŮČKY MUSÍ BÝT KE STROPNÍ A PODLAHOVÉ KONSTRUKCI PŘÍPEVNĚNY KLIZNĚ S OHLEDEM NA VÝPOČTENÉ PRŮHYBY STROPNÍ DESKY/PŘÍHRADOVÝCH VAZNIKŮ. PRŮČKY SE PROVÁDÍ PŘED MONTÁŽÍ PODHLEDŮ, TZN. POKRAČUJÍ NAD ROVINU PODHLEDU.
  - VŠECHNY POVRCHOVÉ ÚPRAVY A BAREVNOST MUSÍ BŮ PŘEDLOŽENÍ VZORKŮ ODSOUHLASIT HIP.
  - NEDÍLNŮ SOUČÁSTÍ PROJEKTOVÉ DOKUMENTACE JE TECHNICKÁ ZPRÁVA D.1.1.1. UPŘESŇUJÍCÍ ROZSAH A PROVEDENÍ

B2 PODÉLNÝ ŘEZ BUDOVOU B 1:50

+0.000 = 300,938 m.n.m. Souř. systém: JTSK Výkresový systém: BpV název projektu			
BD KOSTELECKÁ LHOTA			
stupeň	DPS	místo	KOSTELECKÁ LHOTA
DOKUMENTACE PRO PROVEDENÍ STAVBY		stavby	
stavatel		generální architekt	
 Město Kostelec nad Orlicí Práckého náměstí 38 517 41 Kostelec nad Orlicí		 ŘEZANINA & BARTOŠ, s.r.o. Jenkovice 111 503 46 Jenkovice	
autorizace		projektant č. 1	
		ŘEZANINA & BARTOŠ, s.r.o. Jenkovice 111 503 46 Jenkovice	
část		výkresová část	
D.1.1.B		Řez podélný	
výkres		pár	
datum zhotovení		mřížka	
05/2020		1:50	
datum revize		číslo revize	
-		D.1.1.B.6	

DLO JE CHRÁNĚNO AUTORSKÝM ZÁKONEM. JAKÉKOLIV ROZMNOŽOVÁNÍ ČI VYTIŘENÍ KOPÍI BEZ VĚDOMÍ AUTORA JE ZAKÁZÁNO